

www.technowork.com.tr

perde kalıp sistemleri

wall formwork

Framed - single - sided - h20 - steel modular panel

çerçeve - tek yüzlü - h20 - modüler çelik pano



Avrasya Tüneli İstanbul Boğazı Karayolu Geçişi / YMSK JV - Yapı Merkezi & SK ENGINEERING KOREA

www.technowork.com.tr

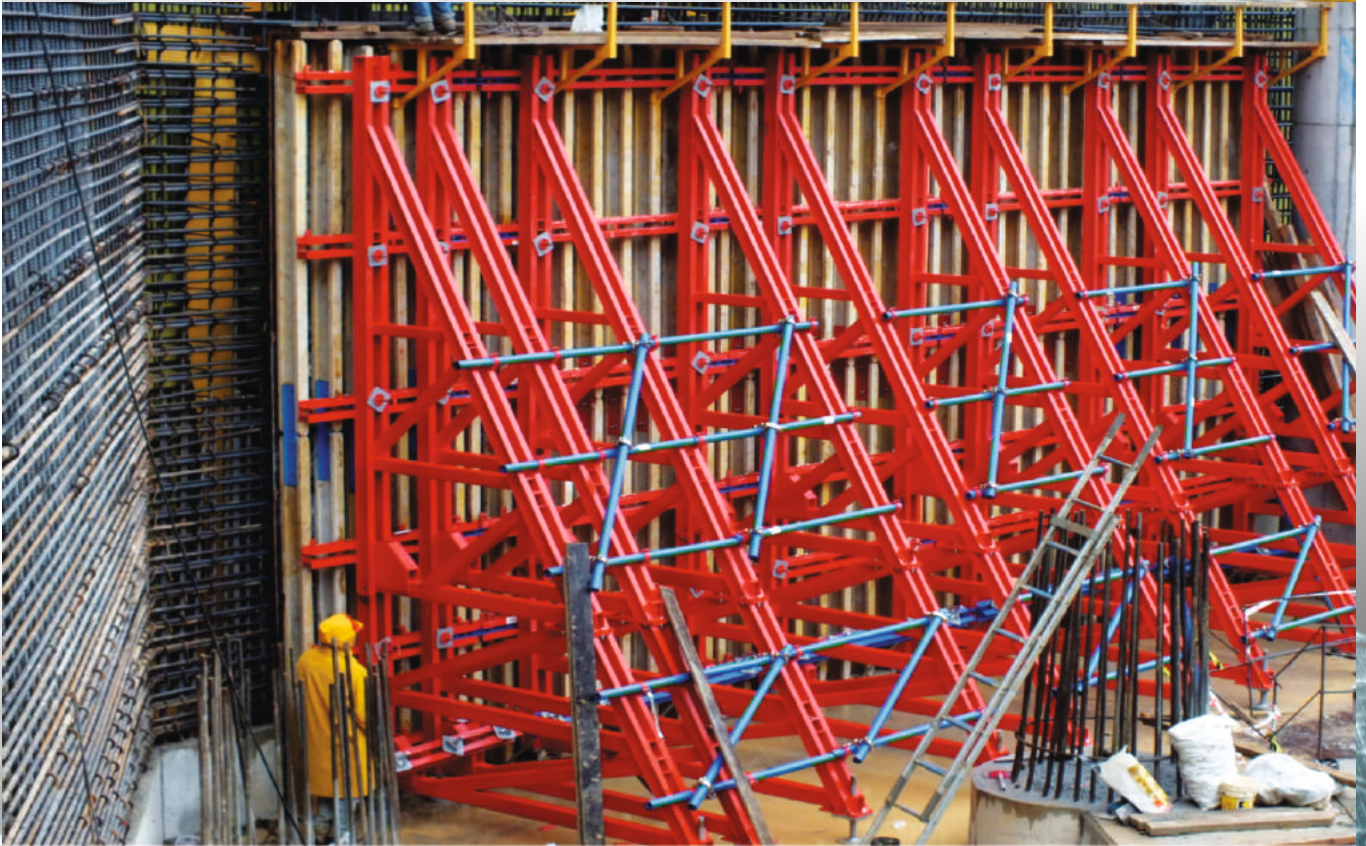


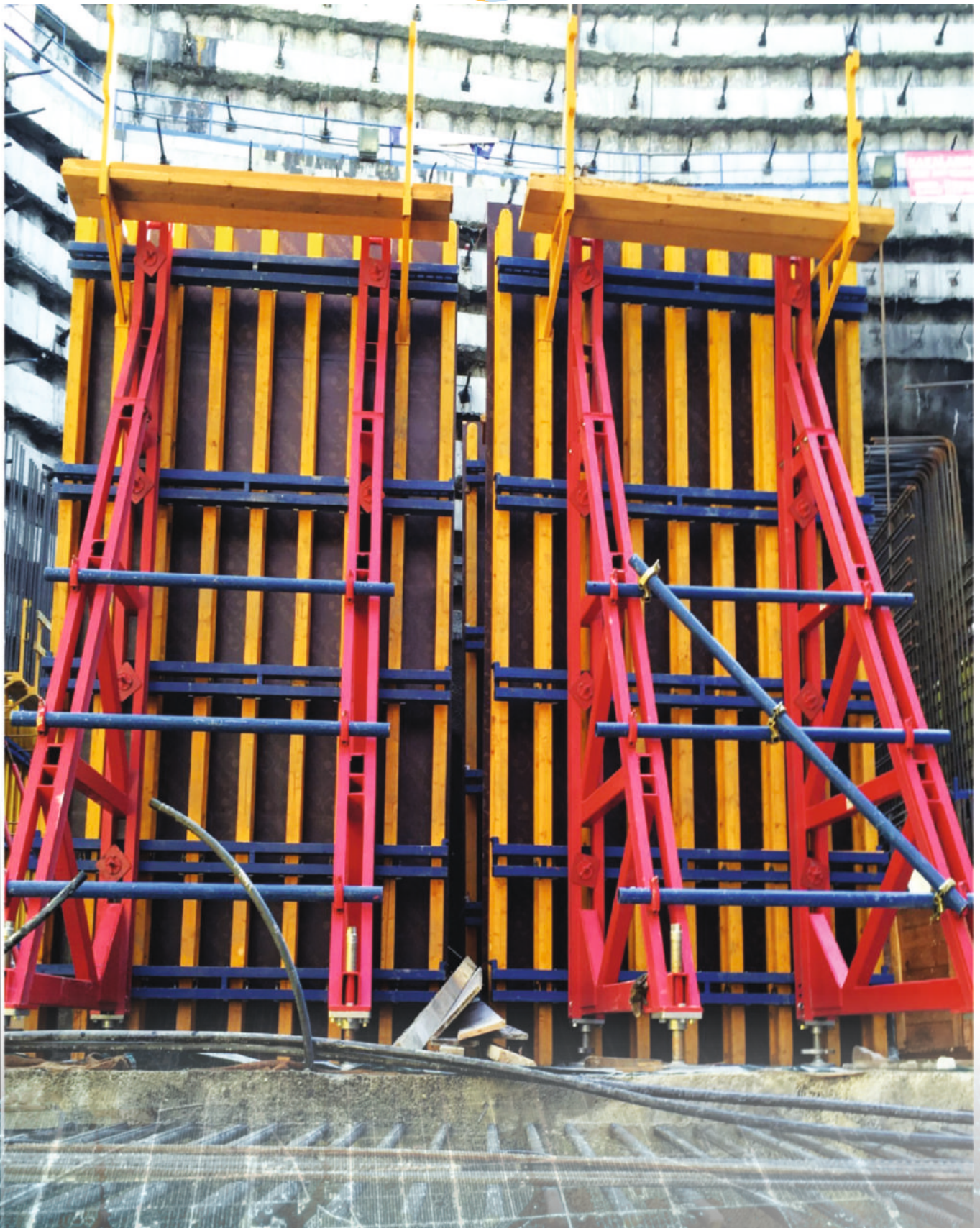
info@technowork.com.tr



Avrasya Tüneli İstanbul Boğazı Karayolu Geçişi / YMSK JV - Yapı Merkezi & SK ENGINEERING KOREA









İki yüzüne de kalıp kurulması imkânsız perde kalıplarıdır. Baraj kütle betonları, özel kesitli viyadük ayaklar, tek yüzlü istinat perdeleri örnekleri teşkil eder. Gerekli beton mukavemetleri için özel çelik kirişlerle kalıplar kurulur.

Özel ankrajlar vasıtasıyla gerekli mukavemetlere ulaşılır. Çelik veya plywood yüzeyler tercih edilir. Vinç kullanımının zorunlu olduğu bir sistemdir. Metro istasyonu perde kalıpları için kaçınılmaz perde sistemidir. 4-10 metre yükseklikde perdeler rahatlıkla dökülür.

Dudullu Metro İstasyonu - Doğu İnşaat - ENTO Madencilik / İstanbul-TÜRKİYE



These are the wall forms, where it is impossible to install form at two sides. Mass concretes for dams and special section viaduct pillars are examples of single side form walls. Forms are established with special steel beams for necessary concrete resistance.

Required resistance is achieved through special anchorages. Steel or plywood surfaces are preferred. This is a system, where crane usage is obligatory. This is a wall form indispensable for wall forms for subway stations. Wall forms at a height of 4 to 10 meters can be easily casted.

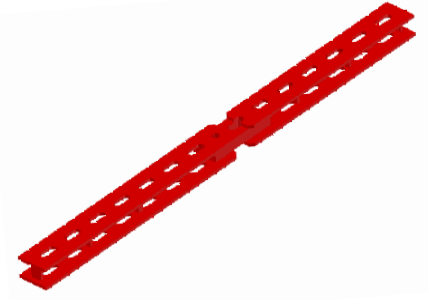




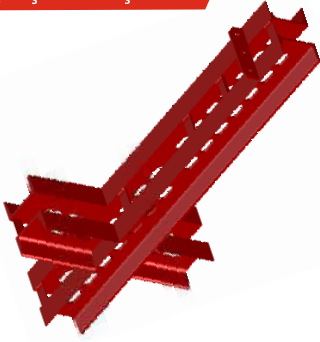
Çelik Kuşak



Mafsallı Birleştirme Elemanı



Köşe Çelik Kuşak



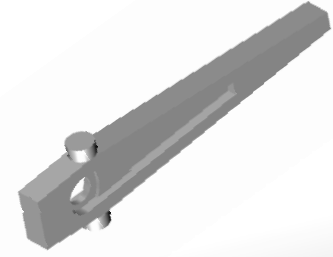
H20 Ekleme Elemanı



Kuşak Birleştirme Elemanı



Kama



L Birleştirme Elemanı

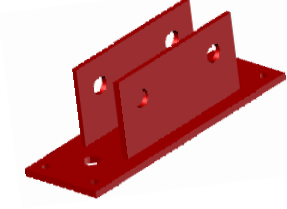


Payanda Bağlama Aparatı

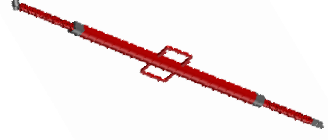




Payanda Ayađı



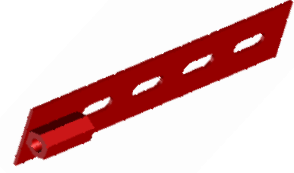
Payanda



Platform Konsolu



Stopend Elemanı



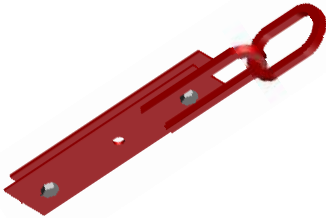
Payanda Pimi



Saplama



Kaldırma Elemanı



Kuřak Tespit Elemanı

